



1ª OFICINA CO-LABORATIVA DO SISTEMA CICLOVIÁRIO

MAPEAMENTO DAS CICLOVIAS EXISTENTES

MAIO . 2015

OBJETIVOS

OBJETIVO PRINCIPAL

CRIAÇÃO DE UM MAPA CICLOVIÁRIO UNIFICADO DO DISTRITO FEDERAL

OBJETIVOS ESPECÍFICOS

MAPEAR AS CICLOVIAS EXISTENTES NO DISTRITO FEDERAL PELO OLHAR DO CICLISTA

1. Identificar a infraestrutura relacionada ao sistema cicloviário no Distrito Federal como ciclovias, ciclofaixas e acostamentos cicláveis.
2. Identificação dos pontos de interesse, como bicicletários, paraciclos, oficinas de bicicletas, bombas de ar etc;
3. Identificação de pontos frágeis na infraestrutura instalada como término abrupto da ciclovia, problemas de pavimento, falta de sinalização, buracos, lixo etc
4. Identificar pontos positivos, por que nem tudo é problema!

POR QUE APENAS INFRAESTRUTURAS EXISTENTES?

- A Semob e a população em geral precisam de um **levantamento preciso** da malha cicloviária implantada;
- Esse levantamento precisa ser **atualizado periodicamente** (mapeamento ativo);
- Infelizmente os órgãos do governo responsáveis pelo projeto e implantação da infraestrutura cicloviária contém informações **desencontradas e desatualizadas**;
- A Semob está atualizando o levantamento porém, sozinha, **demorará um longo tempo**;
- **Num primeiro momento precisamos identificar o exato traçado das ciclovias implantadas possibilitando a leitura, no mapa, das falhas existentes como a falta de conexões e interrupções abruptas. Essa leitura subsidiará ações da Política Cicloviária do DF**
- Serão realizadas outras oficinas para a coleta de informações como rotas cicláveis, rotas turísticas, e tudo será identificado no mapa unificado com acesso via internet.

MAS NO MEU DIA-A-DIA EU NÃO USO CICLOVIA, POSSO MAPEAR MINHA ROTA CICLÁVEL?

- A SeMob entende a necessidade de vários ciclistas circularem por rotas que não são servidas por infraestrutura cicloviária,
- Nesse sentido a SeMob em conjunto com o Detran e DER já estão trabalhando em ações para aumentar a segurança dos ciclistas, principalmente aqueles que utilizam as vias por motivo de trabalho.
- Todos as pessoas que circulam nas vias urbanas devem respeitar os demais usuários das vias, sempre seguindo a máxima de que o maior deve proteger o menor.
- A identificação das rotas cicláveis ou ciclorrotas será alvo de levantamento posterior, dando continuidade à elaboração do mapa unificado do sistema cicloviário de Brasília.
- A SeMob tem uma grande preocupação de não criar falsas expectativas quanto a construção de novas vias cicláveis e quer trabalhar enquanto não houver condição para tal, e trabalha dentro da perspectiva de melhorar a malha existente e identificar novas rotas para posteriores ações.

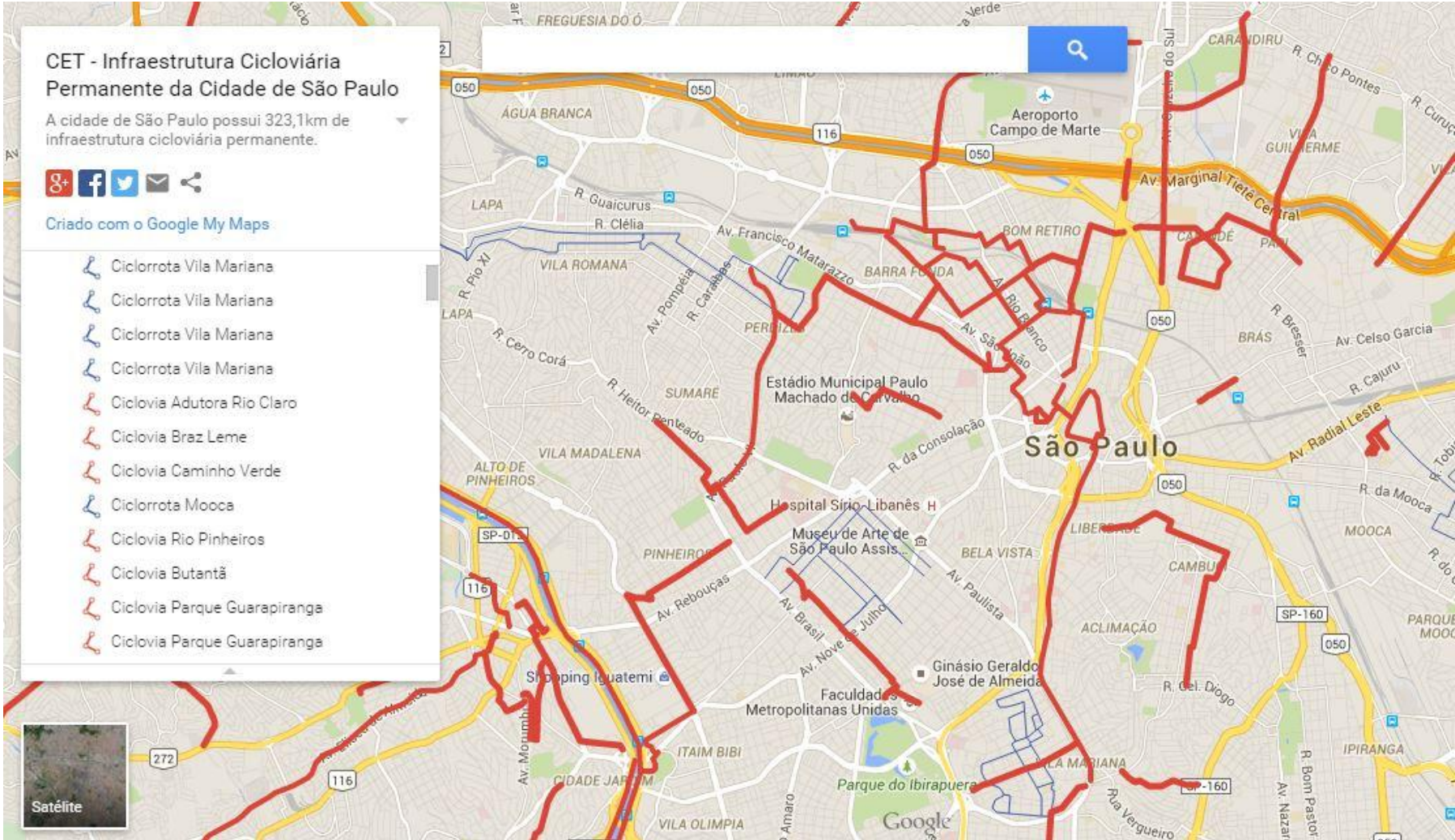
COMO SERÁ O MAPA NO FUTURO?

- A ideia é criarmos um mapa de infraestrutura cicloviária a exemplo de vários que já existem, como por exemplo o de São Paulo. **Ao final estarão identificados no mapa tanto as ciclovias quanto as rotas cicláveis, permitindo ao usuário optar segundo suas necessidades para transporte, lazer ou treino e também de acordo com sua necessidade de segurança.**
- Ainda não foi definida a plataforma onde será montado o mapa, mas será em **ambiente virtual aberto, podendo ser atualizado pelo usuário mediante moderação**, a exemplo do que acontece com o Mapa Unificado do Rio de Janeiro – desenvolvido pelo Transporte Ativo em parceria com a Secretaria Municipal de Meio Ambiente da Prefeitura do Rio de Janeiro e o Itaú. Alguns exemplos de plataformas: OpenStreetMaps, GoogleMaps, FusionTables etc.
- Por isso a necessidade **das informações georreferenciadas tipo . KML.**

Mapa de São Paulo

Mapa do Rio de Janeiro

MAPA CICLOVIÁRIO DO RIO DE JANEIRO



MAPA CICLOVIÁRIO DE SÃO PAULO



- Filtros
- ☒ Ciclovias
 - ☒ Ciclofaixa
 - ☒ Calçada Compartilhada
 - ☒ Via Compartilhada
 - ☒ Todas as vias cicláveis
 - ☐ Via Proibida
 - ☒ Bicicletas Públicas
 - ☒ Bicicletário
 - ☒ Lojas e Oficinas
 - ☒ Todos os pontos

Atualiza Mapa

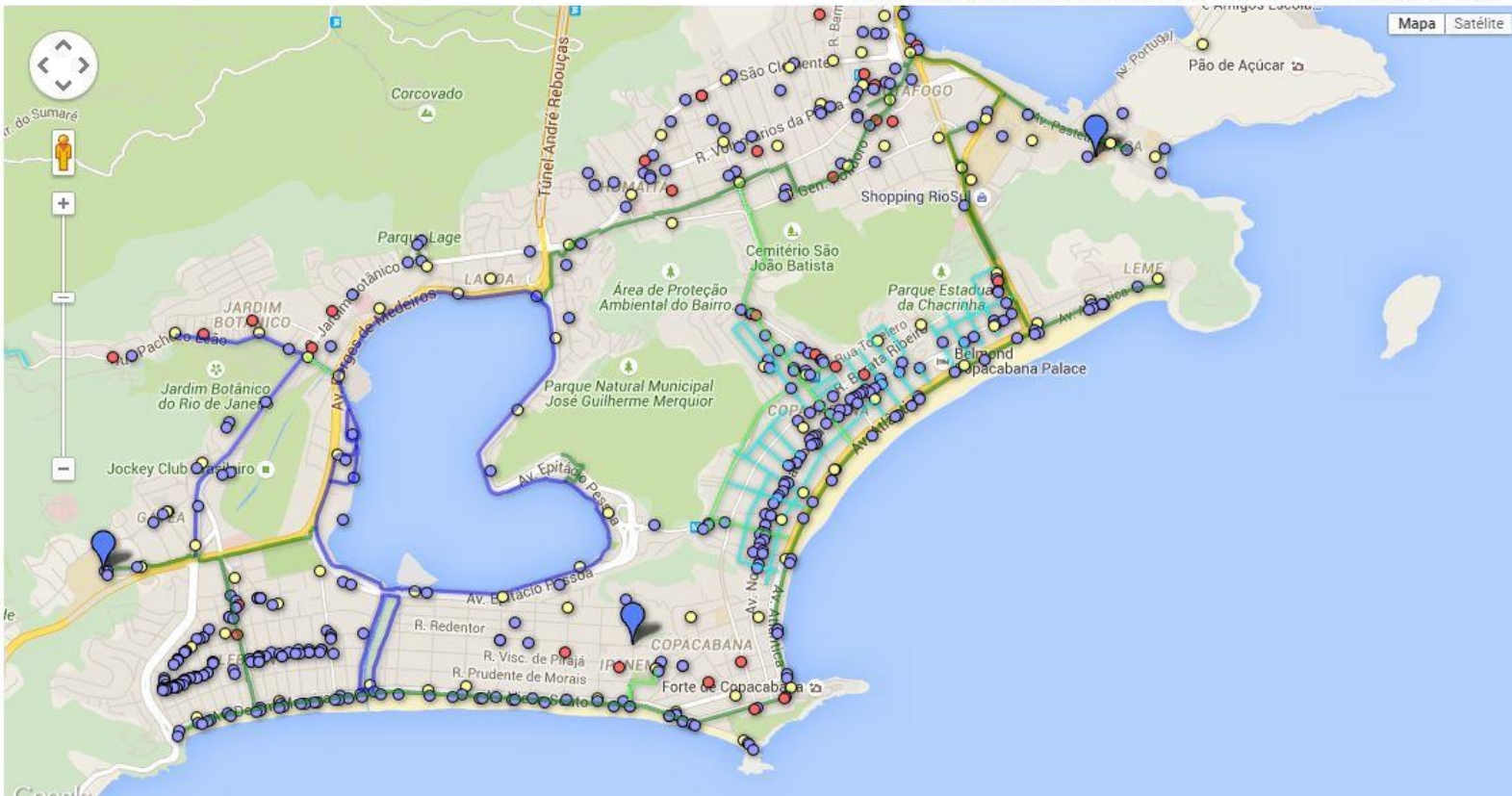
Patrocínio:



- [Sobre o Mapa](#)
- [Como Contribuir](#)
- [Guia de Utilização](#)
- [Outros Mapas Cicloviários](#)
- [Entre em Contato](#)
- [Termos de Uso](#)
- [Mapa Cicloviário no FB](#)
- [Como Construir seu próprio Mapa](#)

Mapa Cicloviário do Rio de Janeiro

Uma iniciativa da [Transporte Ativo](#) com o apoio do programa [Rio Capital da Bicicleta](#)



E O CONTRATO DE LEVANTAMENTO DO BID?

A Semob está em processo de licitação para **contratação de Empresa privada**, especializada na elaboração de projetos executivos de engenharia de infraestrutura e que terá como **objetivo avaliação da infraestrutura cicloviária implantada no Distrito Federal**, a partir de instrumentos de análise qualitativa: inclui mapeamento, diagnóstico e as propostas de complementação, alteração ou correção do que for diagnosticado.

O mapeamento será feito de forma técnica com as características necessárias para a elaboração de projetos. **Diferentemente do mapeamento da malha cicloviária para disponibilização a toda a comunidade usuária do sistema cicloviário existente.**

E COMO FAÇO PARA CONTRIBUIR?

1. Cada ciclista ou grupo de ciclistas elegerá a **ciclovía mais conveniente** para seu levantamento;
2. Para o levantamento, cada ciclista escolherá um **aplicativo para smartphone** (apresentaremos tutoriais de alguns) para mapear o percurso realizado. É importante que os arquivos gerados sejam do **tipo .KML** (Keyhole Markup Language, <https://developers.google.com/kml/?hl=pt-br>);
3. É importante, também, que a **geomarcação na máquina fotográfica** do celular esteja habilitada para que as fotos tiradas sejam localizadas adequadamente;
4. O preenchimento de **formulário** com as características observadas deve ser feito posteriormente ao levantamento;
5. Após o levantamento os **arquivos deverão ser encaminhados para a SeMob** que irá trabalhar na montagem do mapa unificado. É importante que cada voluntário indique seus contatos caso seja necessário entrar em contato.
6. **Contato oficial SeMob: politicacicloviriadf@gmail.com / 3441.3424**

OK, SOU VOLUNTÁRIO, MAS NUNCA FIZ ISSO ANTES, COMO FAÇO?

- Nessa oficina o **foco é o mapeamento nas ciclovias executadas e em funcionamento hoje** no Distrito Federal. Aqui estão algumas orientações que podem ajudá-lo:
 1. Certifique-se que o **GPS do seu celular está ativado**. Não é necessário conexão com a internet.
 2. Depois de escolhido o melhor aplicativo para você (lembrando que o mesmo deve salvar em KML e exportar esse arquivo para adicionarmos ao mapa unificado), **posicione-se no início do percurso a ser levantado e acione o aplicativo no seu celular**.
 3. Inicie seu trajeto, curta o percurso!
 4. Precisou parar para registrar alguma irregularidade como buraco na pista, lixo, falta de sinalização? Permaneça com o aplicativo acionado. Faça o registro e continue seu percurso, não é necessário parar o aplicativo.
 5. Nas áreas de cruzamentos com vias a gravação do percurso não precisa ser interrompida, mesmo existindo alguns conflitos referentes à sinalização vertical e horizontal.

OK, SOU VOLUNTÁRIO, MAS NUNCA FIZ ISSO ANTES, COMO FAÇO?

6. Caso encontre uma **interrupção abrupta na pista** como, por exemplo, falta de conectividade, estacionamentos de veículos, algo que seja preciso descontinuar o percurso, **desacione o aplicativo**, o que provocará uma interrupção na coleta dos dados pelo GPS e caminhe ou pedale até encontrar novamente a ciclovia. Nesse momento **será preciso acionar novamente o aplicativo**. Dessa forma teremos um **registro fiel** da realidade das ciclovias executadas no DF, de suas conexões e a falta delas.
7. Após o término de seu levantamento, **sincronize o aplicativo com seu computador ou acesse o site do aplicativo na internet para compartilhar ou baixar o(s) arquivo(s) .KML** do(s) percurso(s) realizado(s). Caso você tenha percorrido mais de um trecho é importante identificar o arquivo de cada trecho realizado para conseguirmos juntá-los de forma adequada.

OK, SOU VOLUNTÁRIO, MAS NUNCA FIZ ISSO ANTES, COMO FAÇO?

- Para **organizarmos corretamente os dados** sugerimos que a nomeação dos arquivos seja salva da seguinte forma:

nomesobrenome_cidadelevantada_Nºdotrecho_datadolevantamento.kml

Ex: ceciliamartins_santamaria_tr01_31052015.kml

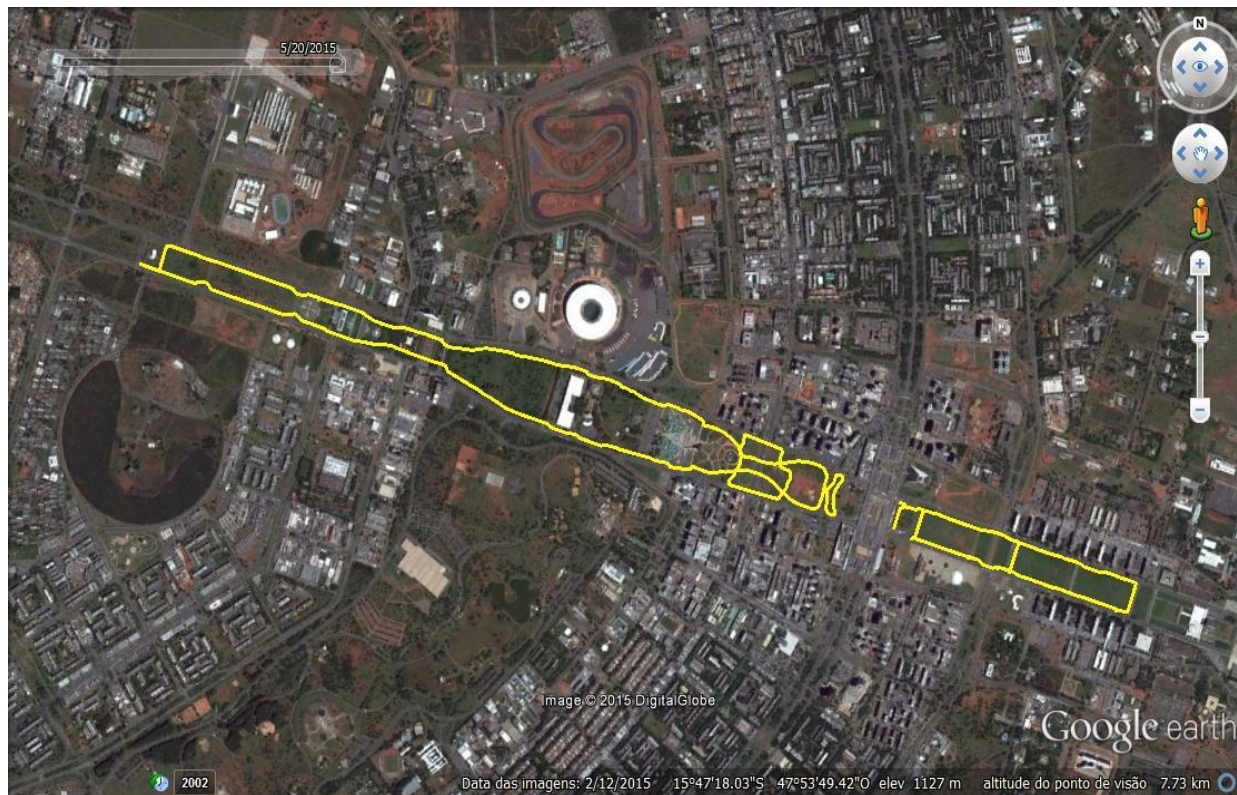
- Após o salvamento encaminhe para a Secretaria através do email:
politicacicloviriadf@gmail.com
- Os formulários: **Mapeamento das ciclovias do DF – 2015**, poderão ser preenchidos após o levantamento em campo e também enviados para o email acima.
- Aqueles ciclistas que optarem por utilizar também o *Mapillary* registrando o percurso com fotos no aplicativo, poderão depois nos mandar os links dos mapas criados.

EXEMPLO DE LEVANTAMENTO REALIZADO PELA SEMOB

Mapeamento Eixo Monumental

Uma breve explicação de como foi feito o mapeamento da ciclovia do Eixo Monumental

1. Visão geral da Ciclovia do Eixo Monumental mapeada:



EXEMPLO DE LEVANTAMENTO REALIZADO PELA SEMOB

2. O mapeamento começou na Catedral Rainha da Paz. O dispositivo GPS (nesse caso foi utilizado um relógio Garmin) foi ligado, assim que o sinal de GPS foi captado, o trajeto foi iniciado no sentido Rodoferroviária – Esplanada pela via S1
3. Nas áreas de cruzamentos com vias a gravação do percurso não foi interrompida, mesmo existindo alguns conflitos referentes à sinalização vertical e horizontal. Nestes locais foram tiradas algumas fotos
4. Primeiro foram mapeados o trajeto feito da Rainha da Paz até a Rodoviária do Plano Piloto, sentido S1 e retornando pela N1 até a Rainha da Paz novamente (foto). Neste trecho não há interrupções

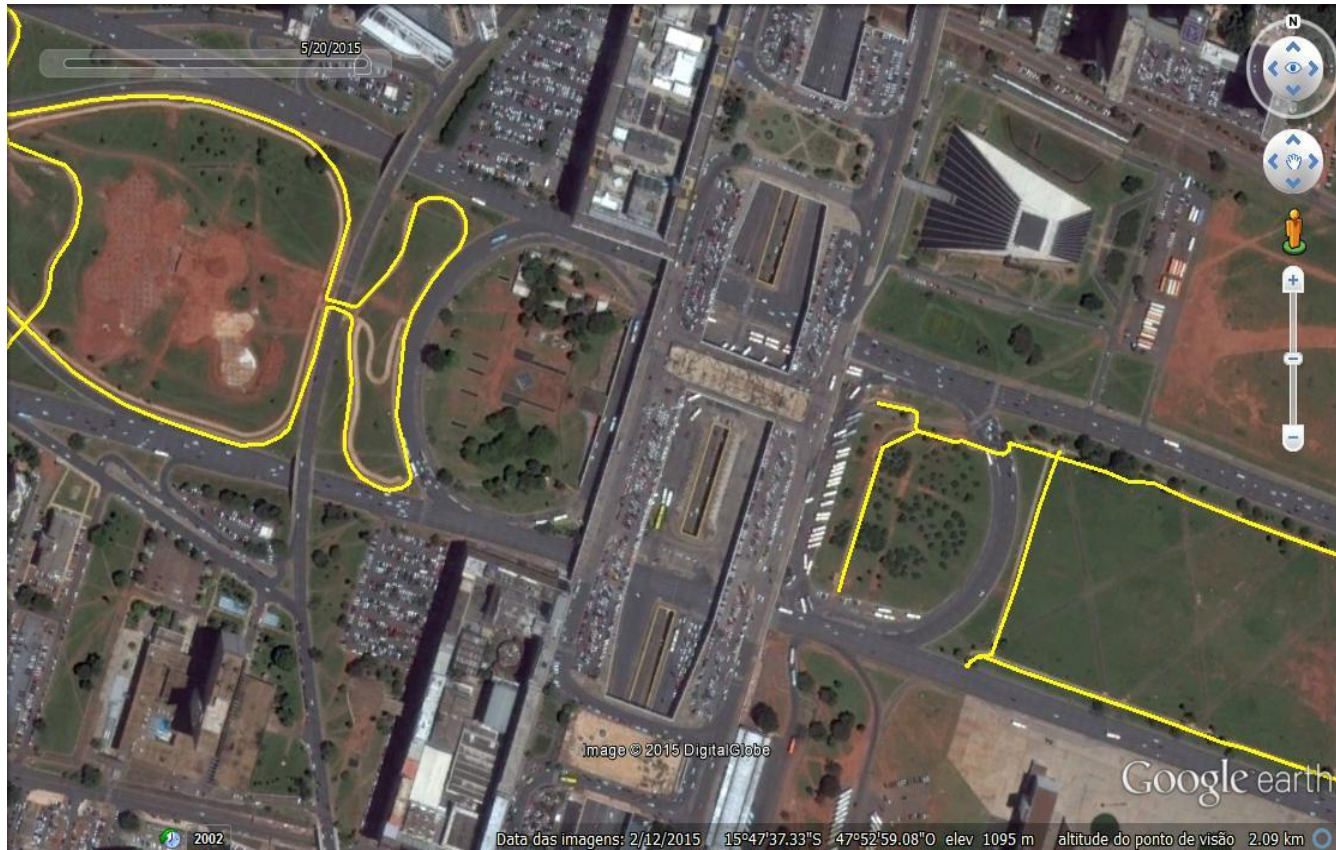
EXEMPLO DE LEVANTAMENTO REALIZADO PELA SEMOB

5. Depois foi mapeado o trajeto existente na Fonte Luminosa, também sem interrupções.



EXEMPLO DE LEVANTAMENTO REALIZADO PELA SEMOB

6. Na rodoviária do Plano Piloto não foi mapeado nenhum trajeto por não existir nenhuma infraestrutura cicloviária .



EXEMPLO DE LEVANTAMENTO REALIZADO PELA SEMOB

7. Na ciclovia do Eixo Monumental localizada na Esplanada, a gravação do trajeto foi iniciada logo na saída da rodoviária, sentido Rodoviária – Esplanada pela N1, até perto da Praça das Bandeiras e retornando pela S1 até completar o percurso, sem sobrepor trechos já gravados .



EXEMPLO DE LEVANTAMENTO REALIZADO PELA SEMOB

8. Ainda na ciclovia do Eixo Monumental localizada na Esplanada existem duas travessias que cortam a Esplanada. Foram feitas duas gravação distintas nestes dois trechos, para que não houvesse sobreposições na gravação.



9. Após a realização das gravações de toda a extensão da ciclovia do Eixo Monumental, foi feito o download dos arquivos GPX e KML disponíveis para que sejam utilizados depois.

AGRADECIMENTO

Ciclistas voluntários, nós da SeMob agradecemos muito a colaboração de todos e pedimos que divulguem esse material para que outros ciclistas possam participar.

Somente com a colaboração de vocês conseguiremos iniciar a construção de um mapa cicloviário abrangente, unificado e fiel à realidade e portanto: **útil.**

Boa atividade de campo a todos!

Equipe SeMob

José Ribamar Góes

Giselle Moll

Cecília Martins

Ronaldo Alves

Felipe Ribeiro